



Rencontres Alternatives Phytos

# Exploitation DEPHY GAEC DE BREQUIGNY

DOMINIQUE LEROY

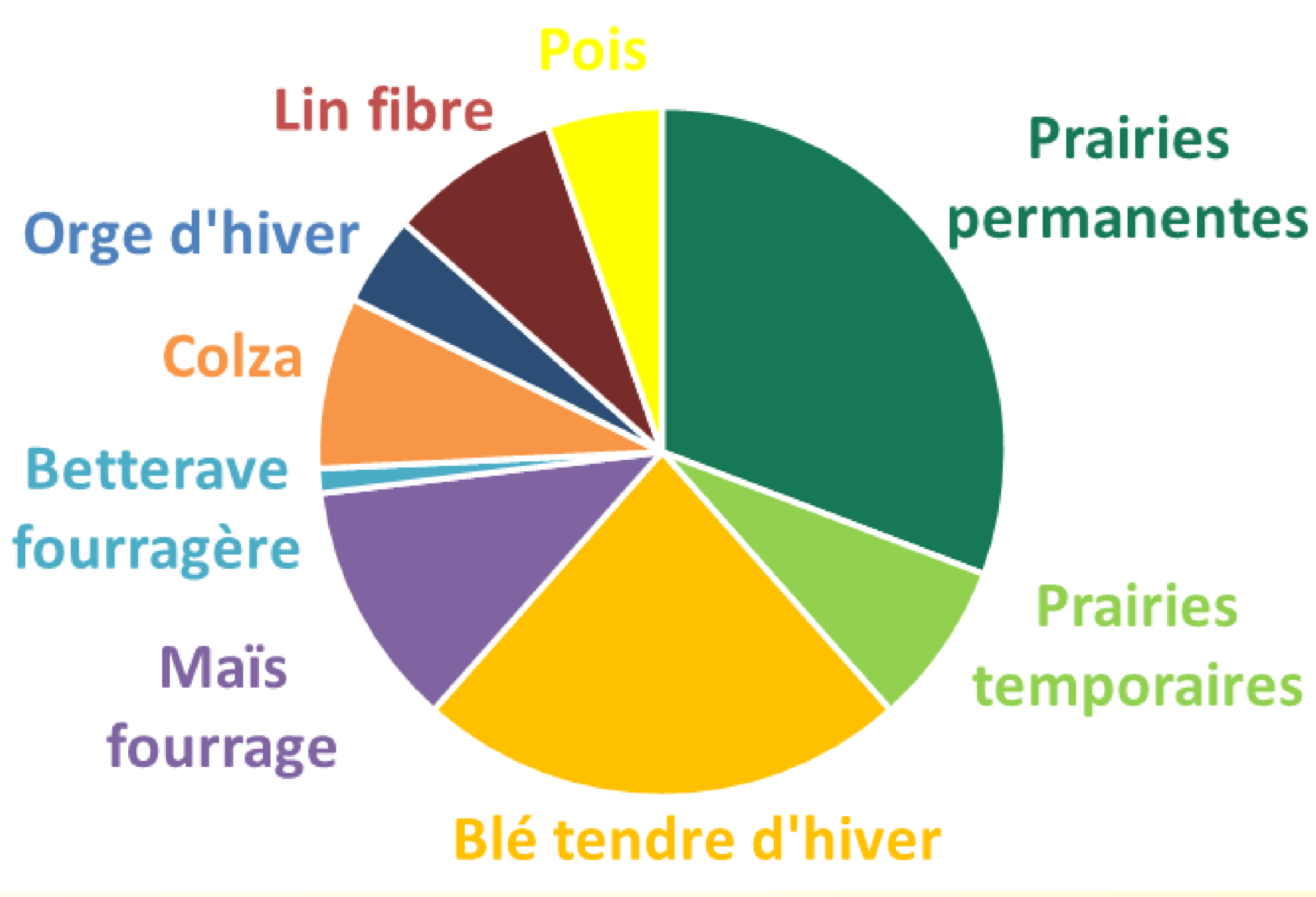
POLY-CULTEUR-ÉLEVEUR



## Descriptif de la ferme

### Présentation

- 3,5 UTH - Dominique, Philippe, un salarié et un apprenti
- 120 Vaches Laitières
- SAU 260 ha :
  - 80ha Prairies permanentes
  - 20 ha Prairies temporaires
  - 160 ha de cultures dont 100ha dans le SdC DEPHY
- Sols limono-argileux et argile à silex



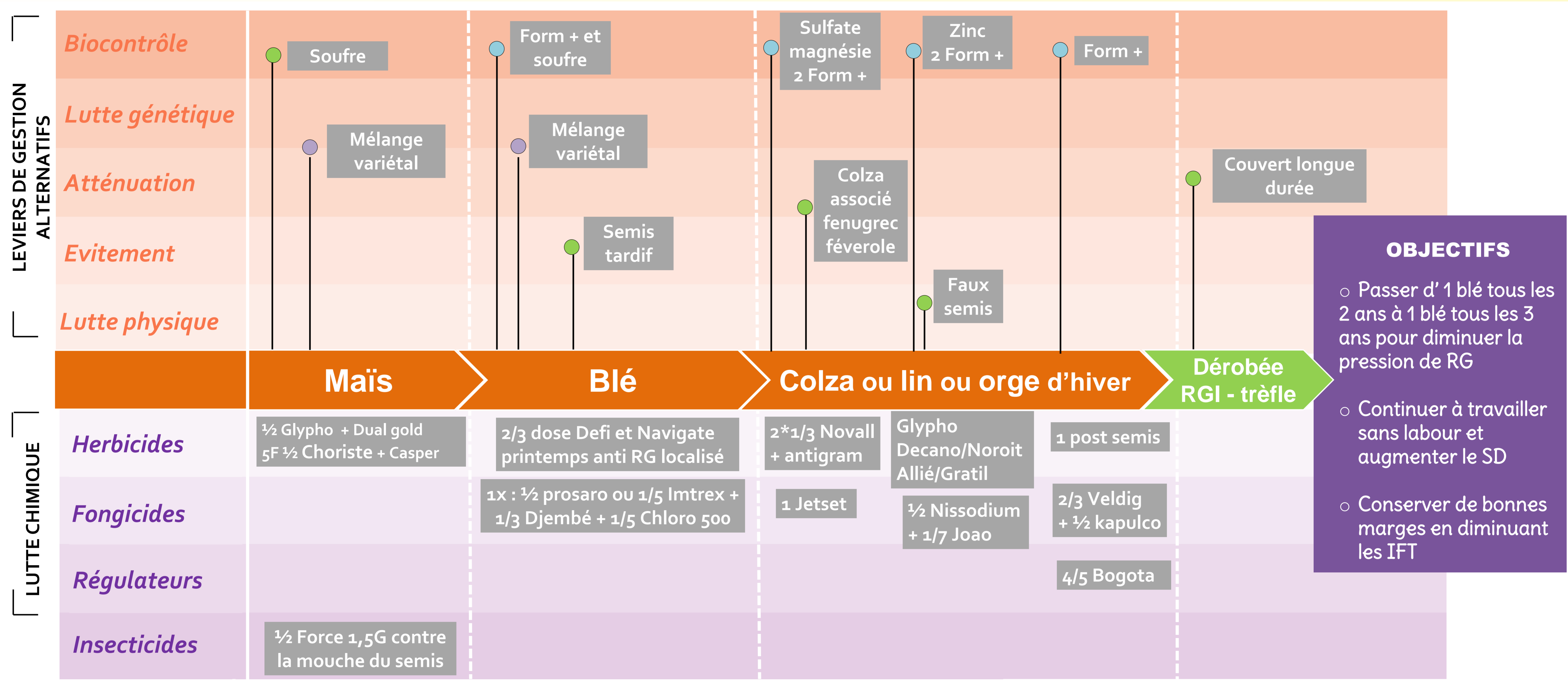
### Historique

- 1993 : Installation sur la ferme familiale
- 1997 : Associé et modernisation de l'élevage
- 2000 : Arrêt du labour
- 2005 : Cahier des charges AOP Neufchâtel
- 2010 : Essais semis direct
- 2011 : Début du travail avec le CIVAM
- 2016 : Engagement dans le groupe DEPHY du Pays de Bray



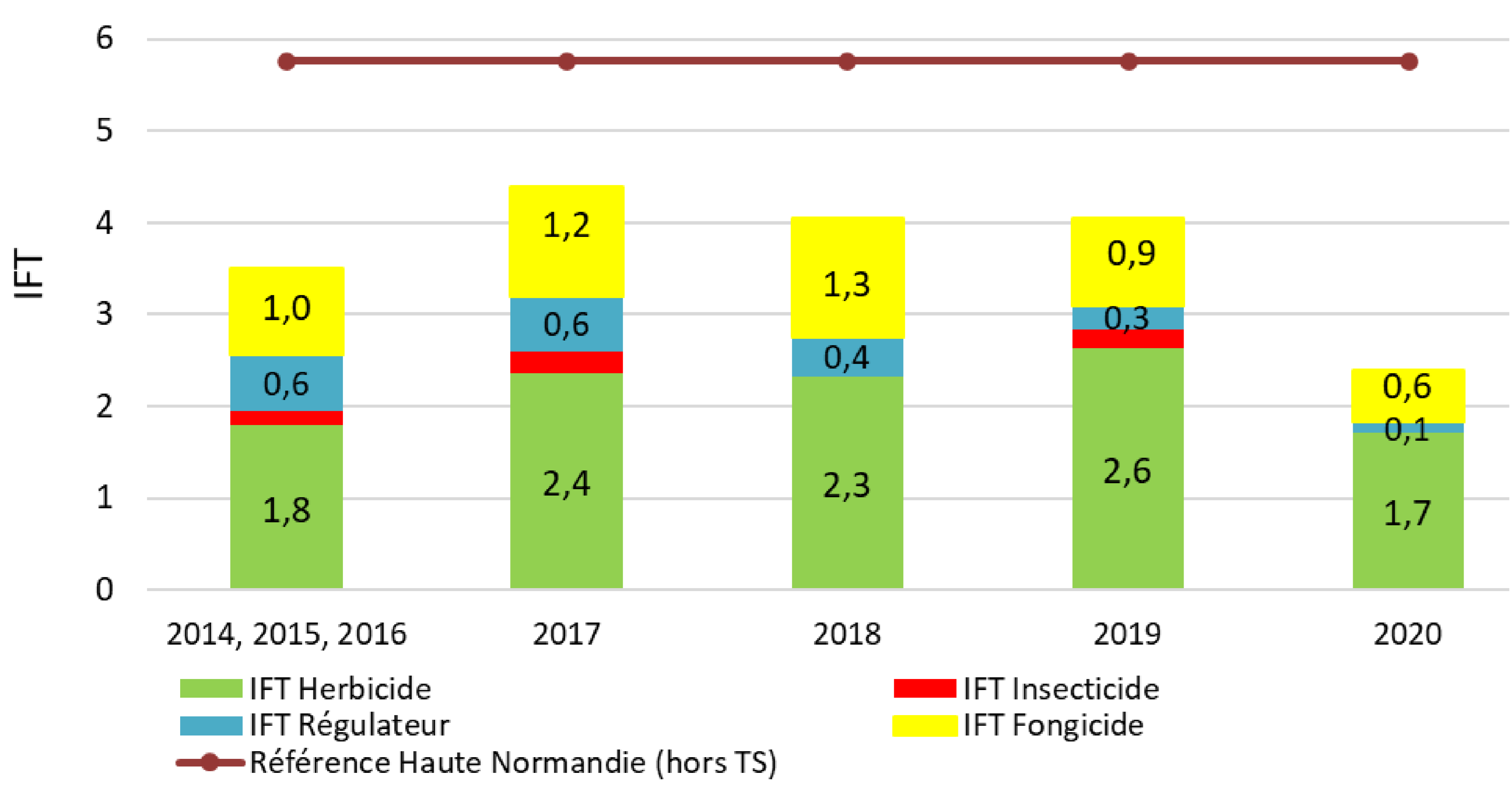
- Cibles adventices
- Cibles ravageurs
- Cibles maladies
- Cibles multiples

## Systeme de culture



- ### OBJECTIFS
- Passer d'1 blé tous les 2 ans à 1 blé tous les 3 ans pour diminuer la pression de RG
  - Continuer à travailler sans labour et augmenter le SD
  - Conserver de bonnes marges en diminuant les IFT

## Evolution des IFT



### Evolutions majeures :

- 2000 : Arrêt du labour, début TCS
- 2016 : Achat pulvérisateur bas-volume
- 2017 : Formation sur les maladies du blé
- 2018 : Réduction régulateurs et insecticides
- 2019 : Réduction fongicides

